

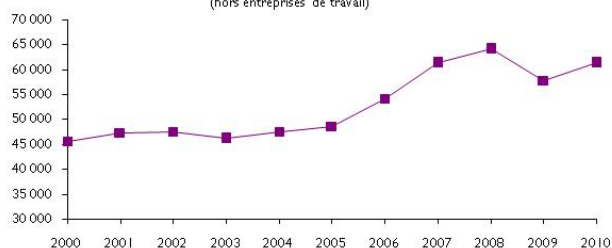
Embauches, offres d'emploi

A retenir

- 61 272 déclarations uniques d'embauches, soit une augmentation de 6,1 % de 2009 à 2010
- 12 692 offres d'emplois déposées à Pôle emploi soit une hausse de 9,8 % en un an.

DECLARATIONS UNIQUES D'EMBAUCHES

(hors entreprises de travail)

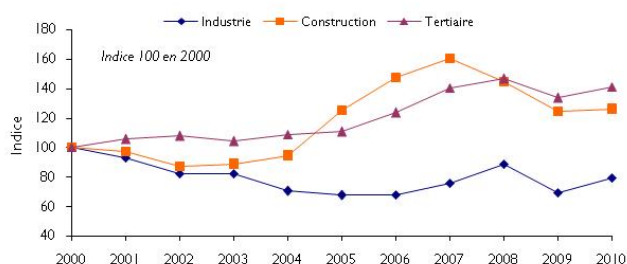


Source : URSSAF

61 272 déclarations préalables à l'embauche (DUE), hors intérim, ont été recensées au cours de l'année 2010 soit une progression de + 6 % par rapport à l'an passé.

Cette progression a profité à tous les grands secteurs d'activités. Si le secteur des services reste le plus créateur d'emplois (2 883 DUE), l'évolution annuelle la plus importante concerne l'industrie (+ 15 % soit 462 embauches supplémentaires). La construction enregistre le taux de croissance le plus faible soit + 1 %, avec seulement 21 déclarations préalables à l'embauche.

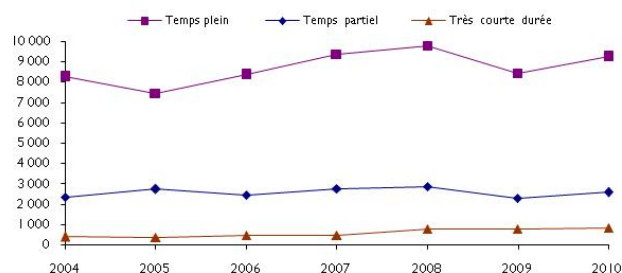
EVOLUTION DES EMBAUCHES PAR SECTEUR (DUE)



Source : URSSAF

Avec plus de 49 799 embauches, le secteur des services représente donc à lui seul 81,3 % des DUE. Ainsi, une intention d'embauche sur trois provient de « l'administration, défense, enseignement, santé et action sociale », et une sur quatre de « l'hébergement et restauration ». Il convient de noter également l'importance du commerce, avec près de 5 871 déclarations dans l'année, soit près de 9,6 % de la totalité des embauches. La surreprésentation des embauches sur ces deux secteurs par rapport à leur poids réel dans l'économie s'explique probablement par un taux de sortie (fin de contrat, licenciement) supérieur à la moyenne.

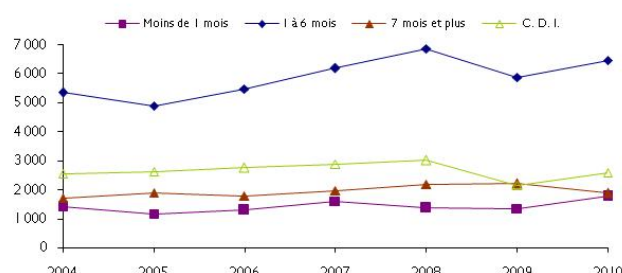
OFFRES D'EMPLOI PAR DUREE HEBDOMADAIRE



Source : Pole Emploi

Toujours en 2010, 12 692 offres d'emploi ont été déposées à l'ANPE (soit + 9,8 % en un an). Cette orientation à la hausse se retrouve pour tous les secteurs d'activités hormis pour la construction.

OFFRES D'EMPLOI PAR DUREE DE CONTRAT



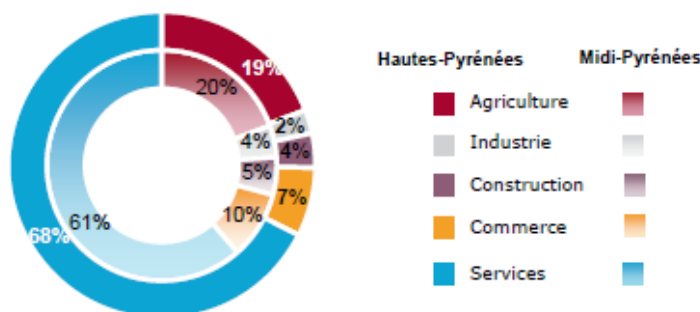
Source : Pole Emploi

Cette augmentation touche les contrats à temps plein (+ 9,4 %) comme les contrats à temps partiel (+ 11,6 %). Le temps plein reste le type d'offre d'emploi le plus fréquent avec 73 % des offres confiées à Pôle emploi, et le temps partiel représente une offre d'emploi sur 5.

Si les contrats de courte durée (1 à 6 mois) constituent 51 % du total des offres d'emploi, leur progression 2009/2010 est plus faible (+10,2 %) que celle des contrats à durée indéterminée (+20,3 %).

Embauches, offres d'emploi — 2010

Projets de recrutement par secteur



Source : Pôle Emploi

En 2011, sur les 7 064 établissements interrogés, dans le cadre de l'enquête annuelle sur les besoins en main d'œuvre des entreprises, réalisée par Pôle emploi, on compte 7 479 intentions d'embauches dans les Hautes Pyrénées. Notre département concentre ainsi 9 % des intentions d'embauche de la région.

Sur la totalité de ces projets, 39 % sont annoncés par des établissements de moins de 10 salariés.

Les 10 métiers les plus recherchés

Libellé du métier	Projets de recrutement	Difficultés à recruter (%)	Emplois saisonniers (%)
Ouvriers non qualifiés des industries agroalimentaires	564	2	89
Employés de l'hôtellerie	524	49	85
Serveurs de cafés, de restaurants et commis	488	56	86
Viticulteurs, arboriculteurs salariés, cueilleurs	424	39	100
Professionnels de l'animation socioculturelle (animateurs et directeurs)	315	60	70
Aides, apprentis, employés polyvalents de cuisine	281	38	63
Cuisiniers	260	54	73
Agents d'entretien de locaux (y compris ATSEM)	246	39	55
Employés de maison et personnels de ménage	219	60	58
Sportifs et animateurs sportifs	202	14	78

Source : Pôle Emploi

Définitions

Déclaration Unique d'Embauche : l'employeur pour chaque embauche est tenu d'effectuer auprès de l'URSSAF une Déclaration Préalable A l'Embauche conformément à la Loi du 31.12.1992. C'est une déclaration d'intention d'embauche concrétisée par une embauche effective dans plus de 95% des cas. Depuis le 6 avril 1998, elle est incluse dans la Déclaration Unique d'Embauche (DUE) qui permet à un employeur d'effectuer en une seule fois l'ensemble des formalités liées à l'embauche. La comptabilisation annuelle de ces déclarations donne donc une vision globale du marché du travail dans le département, et ce, quel que soit le type de contrat de travail. Il faut noter que même les embauches ne durant qu'une seule journée sont répertoriées. Sont exclus dans ce tableau les contrats d'intérim issus des **entreprises de travail temporaire**.

Enfin, Cette formalité étant une déclaration spontanée de la part de l'employeur, elle ne donne pas forcément lieu en fin de compte à une embauche, les données chiffrées sont donc surévaluées.

L'enquête Besoins en Main d'Oeuvre (BMO) est une initiative de Pôle emploi, réalisée avec l'ensemble des directions régionales et le concours du Crédoc. Elle mesure les intentions de recrutement des employeurs pour l'année à venir, qu'il s'agisse de créations de postes ou de remplacements. L'enquête BMO 2009, huitième édition du genre, a été réalisée en octobre-novembre 2008 dans les 22 régions métropolitaines et dans les 4 départements d'Outre-Mer. Elle est exhaustive et concerne l'ensemble des 1,5 millions d'établissements affiliés à l'Assurance chômage .

Embauches, offres d'emploi en chiffres — 2010

	2009	2010	Évolution en valeur absolue	Évolution en valeur relative
Nombre total d'offres d'emploi	11 562	12 692	1 130	9,8%
Par secteur d'activité				
Agriculture	232	225	-7	-3,0%
Industrie-Energie	939	1 250	311	33,1%
Construction	535	489	-46	-8,6%
Tertiaire	9 856	10 728	872	8,8%
Commerce	887	1 064	177	20,0%
Services	8 969	9 664	695	7,7%
Par durée hebdomadaire				
Temps plein	8 447	9 237	790	9,4%
Temps partiel	2 322	2 592	270	11,6%
Très courte durée	793	863	70	8,8%
Par durée de contrat				
CDI	2 154	2 592	438	20,3%
7 mois et plus	2 207	1 870	-337	-15,3%
1 à 6 mois	5 861	6 458	597	10,2%
Moins de 1 mois	1 340	1 772	432	32,2%
Total embauches (URSSAF)	57 728	61 272	3 544	6,1%
Embauches URSSAF par secteur				
Agriculture, sylviculture, pêche	0	18	18	
Industrie	3 087	3 549	462	15,0%
Industries agro alimentaires	2 017	2 200	183	9,1%
Cokéfaction raffinage	20	25	5	25,0%
Équipements élec, électro, informatique	117	160	43	36,8%
Fabrication de matériel de transport	91	91	0	0,0%
Autres produits industriels	632	895	263	41,6%
Industries extractives, énergie, eau	210	178	-32	-15,2%
Construction	2 014	2 035	21	1,0%
Tertiaire	52 627	55 670	3 043	5,8%
Commerce	5 711	5 871	160	2,8%
Services	46 916	49 799	2 883	6,1%
Transports	2 794	2 734	-60	-2,1%
Hébergement et restauration	13 275	14 559	1 284	9,7%
Information et communication	364	460	96	26,4%
Activités financières et d'assurance	220	231	11	5,0%
Activités immobilières	304	327	23	7,6%
Activités scientifiques et techniques, soutien et serv. adm.	5 919	6 442	523	8,8%
Administration, défense, enseign., santé et action sociale	17 748	18 353	605	3,4%
Autres activités de services	6 292	6 693	401	6,4%